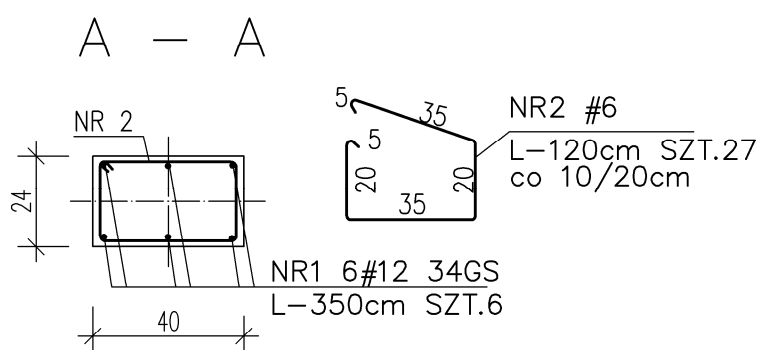


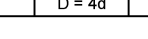
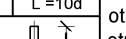
Detale elementów konstrukcyjnych  
SKALA 1:20

Poz.	Liczba	Nr pręta	Średnica	Długość pręta [cm]	Liczba w elemencie	Liczba ogólna	Długość łączna						
							AIIIN-RB500W						
	#4	#6	#8	#10	#12	#16	#20						
szt.	-	-	cm	szt	szt	m							
POZ.2.5	2	1	12	350	6	12					42,00		
		2	6	120	27	54		64,80					
Długość ogólna						m	0	64,8	0	0	42	0	0
Masa 1mb pręta						kg	0,0755	0,222	0,395	0,616	0,888	1,578	2,464
Masa prętów wg średnic							0,00	14,39	0,00	0,00	37,30	0,00	0,00
Masa całkowita prętów						kg	51,68						




**UWAGA**  
1. Wymiary na rysunku podano w [cm].

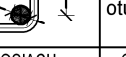
MINIMALNA ŚREDNICA GIĘCIA PRĘTÓW			
STAL	d<20	d≥20	L≥
A-I	D = 2,5d	D = 5d	L = 10d
A-IIIIN	D = 4d	D = 7d	L = 10d

WYMIARY PRĘTÓW PODANO W OSIACH



OTULINA DO LICA PRĘTÓW



UWAGA:

## PRĘTY PODŁUŻNE NA STYKACH I ZAŁAMANIACH

- ŁĄCZYĆ NA PEŁEN ZAKŁAD tj. min 60cm
- ŁĄCZYĆ W JEDNYM MIEJSCU max. 2 PRĘTY

BETON C25/30-B30

Otulina min. 20mm

Stal zbrojeniowa spawalna:

Klasa ciągliwości stali: C

Charakterystyczna granica plastyczności:  $f_{yk} = 500 \text{ MPa}$

Gatunek stały:

- zbrojenie główne RB500W

